

# DESINTEGRADOR

## MODELO

### DS-28



Manual Técnico de Peças de Reposição

\* Sujeito a alteração sem aviso prévio.

## DESINTEGRADORES

Os desintegradores são máquinas utilizadas na separação de pedras e corpos estranhos.

São apropriados para moer as pedras menores e triturar previamente os torrões de argila endurecidos.

Com todas essas funções os desintegradores protegem todo o resto dos equipamentos dos grandes impactos ocasionado por pedras e corpos estranhos.

Estas máquinas são providas de dois cilindros, um liso de grande diâmetro que gira a baixa velocidade, e outro de menor diâmetro provido de facas, que gira a baixa velocidade.

Os eixos, mancais e rolamentos estão super dimensionados e são protegidos por molas amortecedoras que evitam a quebra e aumenta a vida útil do equipamento, tanto que nossa garantia é de um ano para qualquer defeito de fabricação mesmo que o cliente tenha muita pedra na argila.

Em cerâmica onde argila contém muitas pedras, a utilização de um desintegrador normalmente aumenta a produção em mais 30%.

## CUIDADOS DE OPERAÇÃO

1-Nunca ligar a correia de alimentação do desintegrador antes de ligar o desintegrador.

2-Sempre desligar primeiro a correia de alimentação antes de desligar o desintegrador.

3-O desintegrador tem capacidade de suprir convenientemente a máquina, desde que esteja devidamente regulado de acordo com as especificações de fábrica.

4-Para barros com umidade superior a 20%, a abertura dos cilindros deve ser aumentada e a faca substituída por outra maior, para não prejudicar a produção.

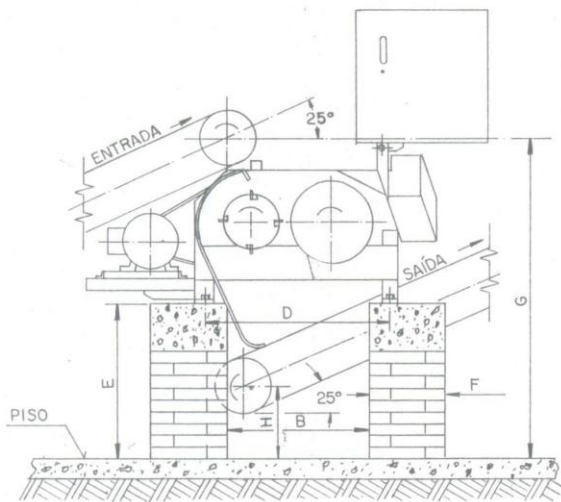
5-IMPORTANTE:

Na regulagem da abertura dos cilindros não esquecer de regular também o laminador e o cortador, para evitar que pequenas pedras passem por uma parte do equipamento e fique retida em outra.

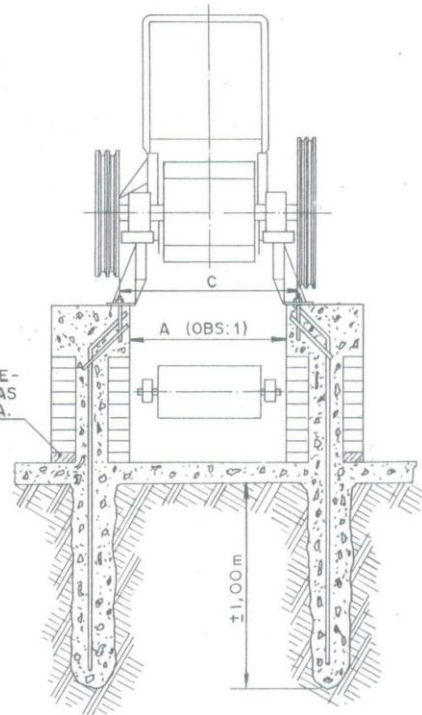
## DADOS TÉCNICOS

DESCRIÇÃO	DS-28	DS-33	DS-40	UNIDADE
<b>CILINDROS</b>				
DIÂM. CILINDRO MENOR + FACAS	280	335	400	MM
DIÂMETRO CILINDRO MAIOR	400	470	560	MM
ROTAÇÃO CILINDRO MENOR	500	500	500	RPM
ROTAÇÃO CILINDRO MAIOR	225	225	225	RPM
LARGURA DOS CILINDROS	350	420	500	MM
<b>EIXOS / VOLANTES</b>				
DIÂMETRO EIXO CILINDRO MENOR	2 ½"	3"	3 ½"	POL.
DIÂMETRO EIXO CILINDRO MAIOR	2 ¾"	3 ¼"	3 ¾"	POL.
DIÂMETRO DO VOLANTE CIL. MENOR	500	600	715	MM
DIÂMETRO VOLANTE CIL. MAIOR	600	715	860	MM
<b>MOTORES</b>				
MOTOR CILINDRO MENOR	7,5	12,5	20	HP
MOTOR CILINDRO MAIOR	4	7,5	12,5	HP
ROTAÇÃO DOS MOTORES	1740	1760	1760	RPM
<b>DIMENSÕES</b>				
COMPRIMENTO TOTAL	1735	1900	2270	MM
LARGURA TOTAL	920	1100	1315	MM
ALTURA TOTAL	1195	1430	1710	MM
<b>OUTROS</b>				
PESO TOTAL COM MOTORES	676	1129	1885	KG
PRODUÇÃO NORMAL	9	16	28	TON/HORA

# BASE DO DESINTEGRADOR



VISTA LATERAL

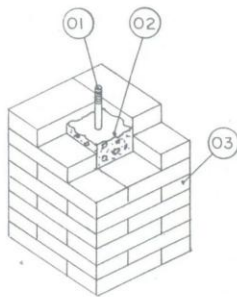


VISTA DE TOPO

MODELOS - DS			
COTA	28	33	40
A	58	70	94
B	60	70	113
C	70	93	129
D	83	96,5	148
E	68,5	72,5	77
F	35	35	45
G	145	163	183
H	33	34	35
Medidas em centimetro			

OBS: 1-A DISTÂNCIA "A", SÓ SERÁ NECESSÁRIO DEIXÁ-LA NA MEDIDA EXATA DA TABELA QUANDO A CORREIA TRANSPORTADORA FOR MONTADA NO SENTIDO LONGITUDINAL.

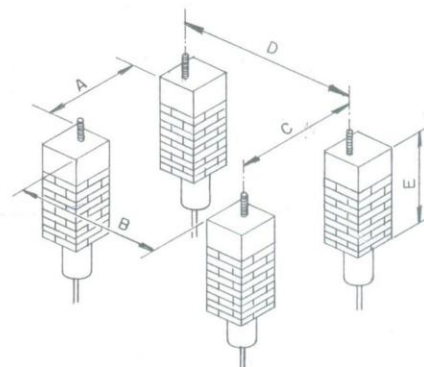
OBS: 2-AO TERMINAR DE ASSENTAR OS TIJOLOS, RETIRE AS SOBRAS DE ARGAMASSA QUE FICAR NO FUNDO DA BASE, ANTES MESMO DE CONCRETAR, E PASSE ISSO É NECESSÁRIO QUE SE DEIXE ESPAÇO DE UM TIJOLO NO FUNDO DA BASE, CONFORME MOSTRA O DESENHO ACIMA.



01- BARRA FERRO CA-50 1/2" COM PARAFUSO, SOLDADO NA PONTA.

02- COLUNA DE CONCRETO FUNDIDA ENTRE OS TIJOLOS.

03- COLUNA DE TIJOLOS DE QUALIDADE ASSEN

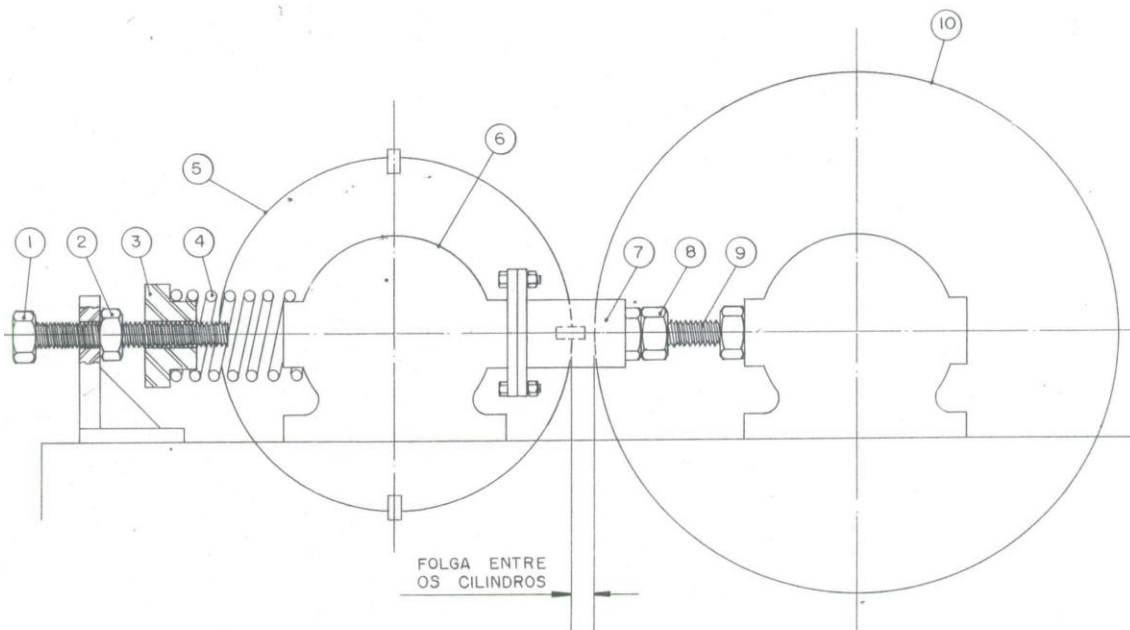


BASE PRONTA

## INSTRUÇÕES PARA REGULAGEM DO DESINTEGRADOR

- 1 - PARAFUSO DE REGULAGEM
- 2 - PORCA REGULADORA
- 3 - FLANGE
- 4 - MOLA
- 5 - CILINDRO MENOR

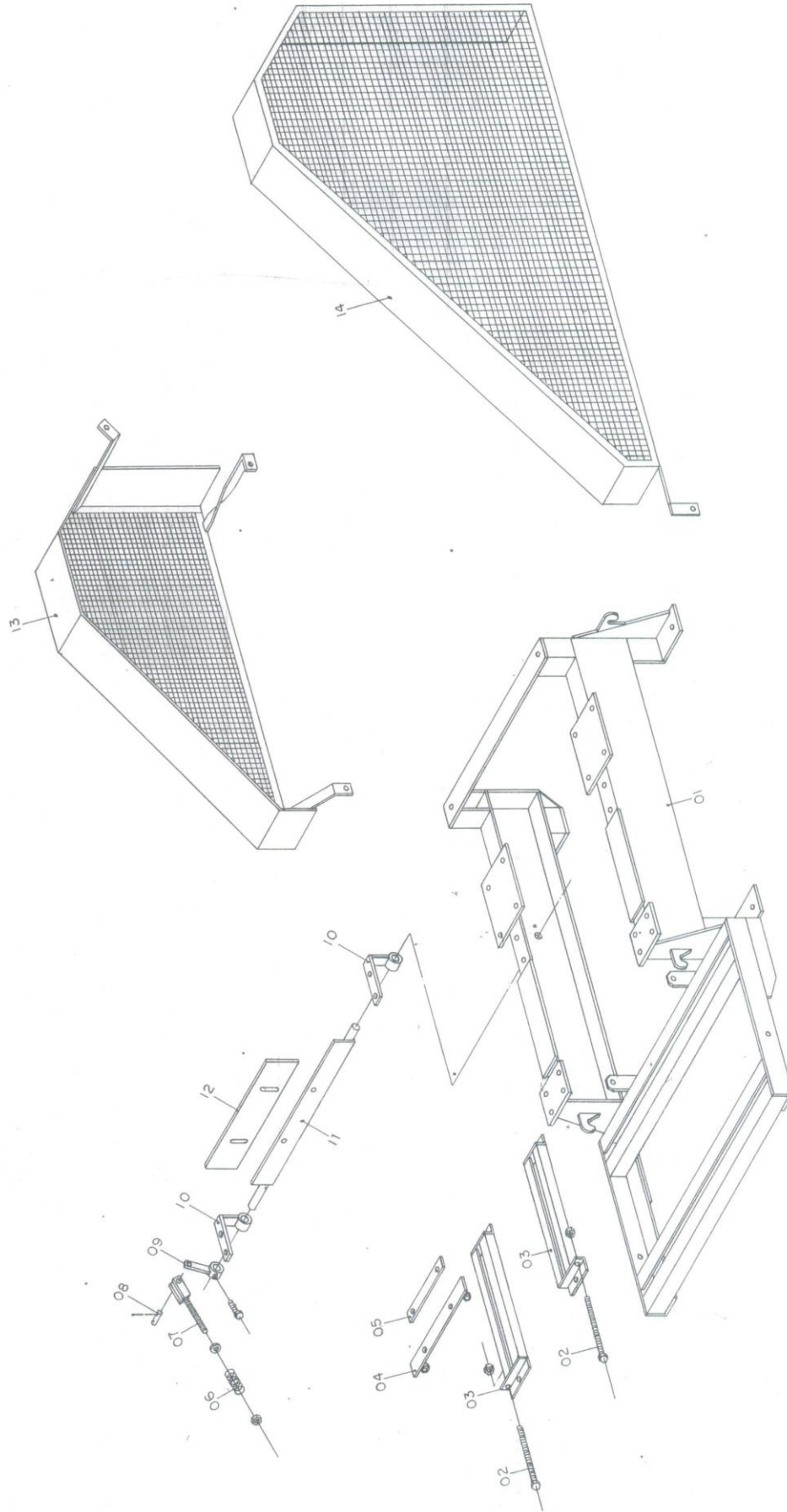
- 6 - MANCAL MÓVEL
- 7 - BUCHA DE REGULAGEM
- 8 - CONTRA PORCA
- 9 - BARRA ROSCADA
- 10 - CILINDRO MAIOR



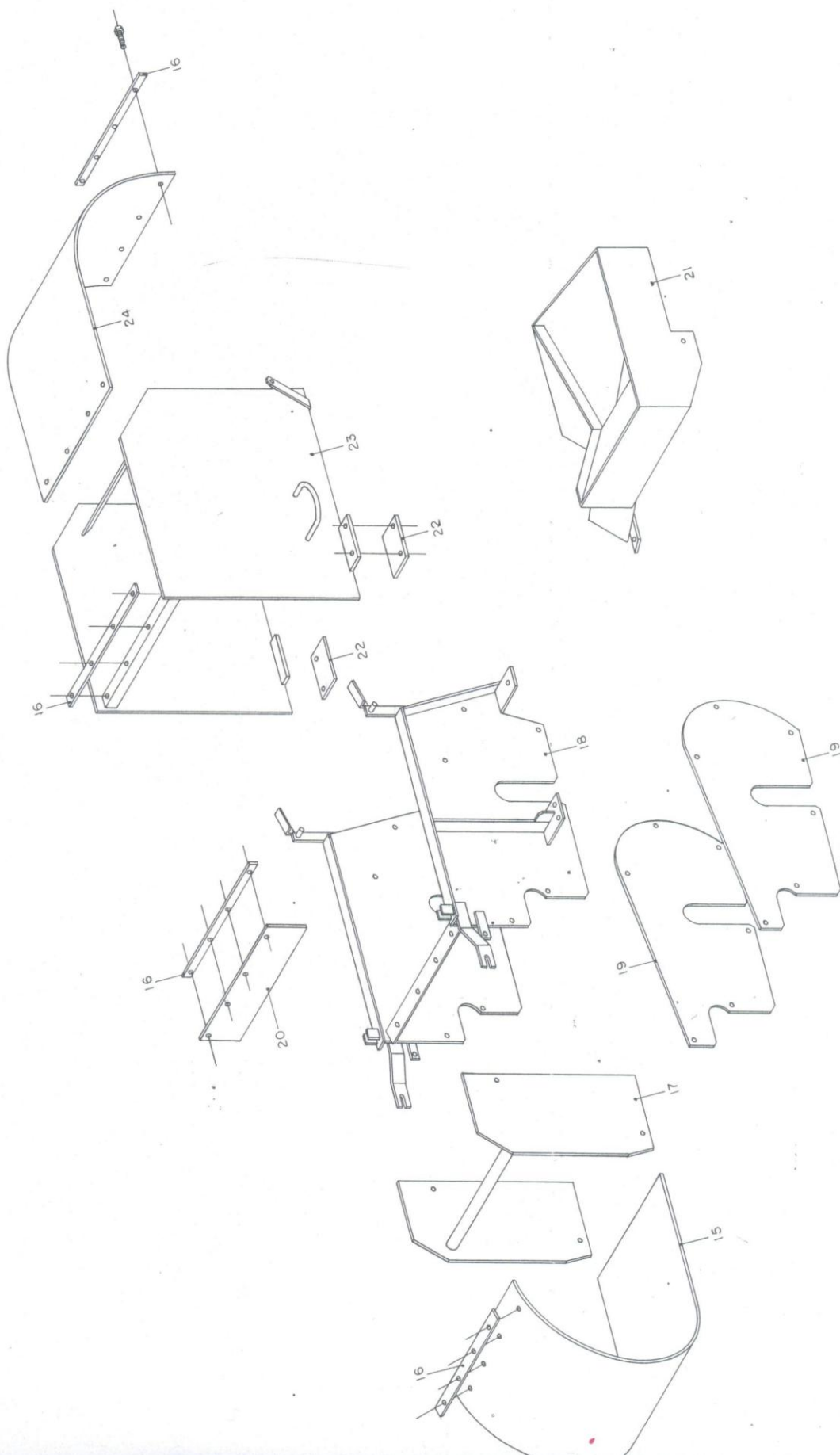
PARA FAZER A REGULAGEM CORRETAMENTE, AFROUXAR A CONTRA PORÇA (8) E GIRAR A BUCHA (7) ATÉ A FOLGA ENTRE OS CILINDROS ATINGIR 10 MM QUE É O NORMAL. (PARA REGULAGENS ESPECIAIS ESTA FOLGA PODE SER MENOS OU MAIS DE 10 MM). EM SEGUIDA TRAVAR COM A CONTRA-PORÇA (8).

PARA REGULAR A PRESSÃO DA MOLA AFROUXAR A PORCA REGULADORA (2) ATÉ QUE A MOLA FIQUE LIVRE SEM PRESSÃO, EM SEGUIDA APERTAR A PORCA REGULADORA (2) SEGURANDO O PARAFUSO (1) COM CHAVE ATÉ A MOLA COMPRIMIR 2 CENTÍMETROS.

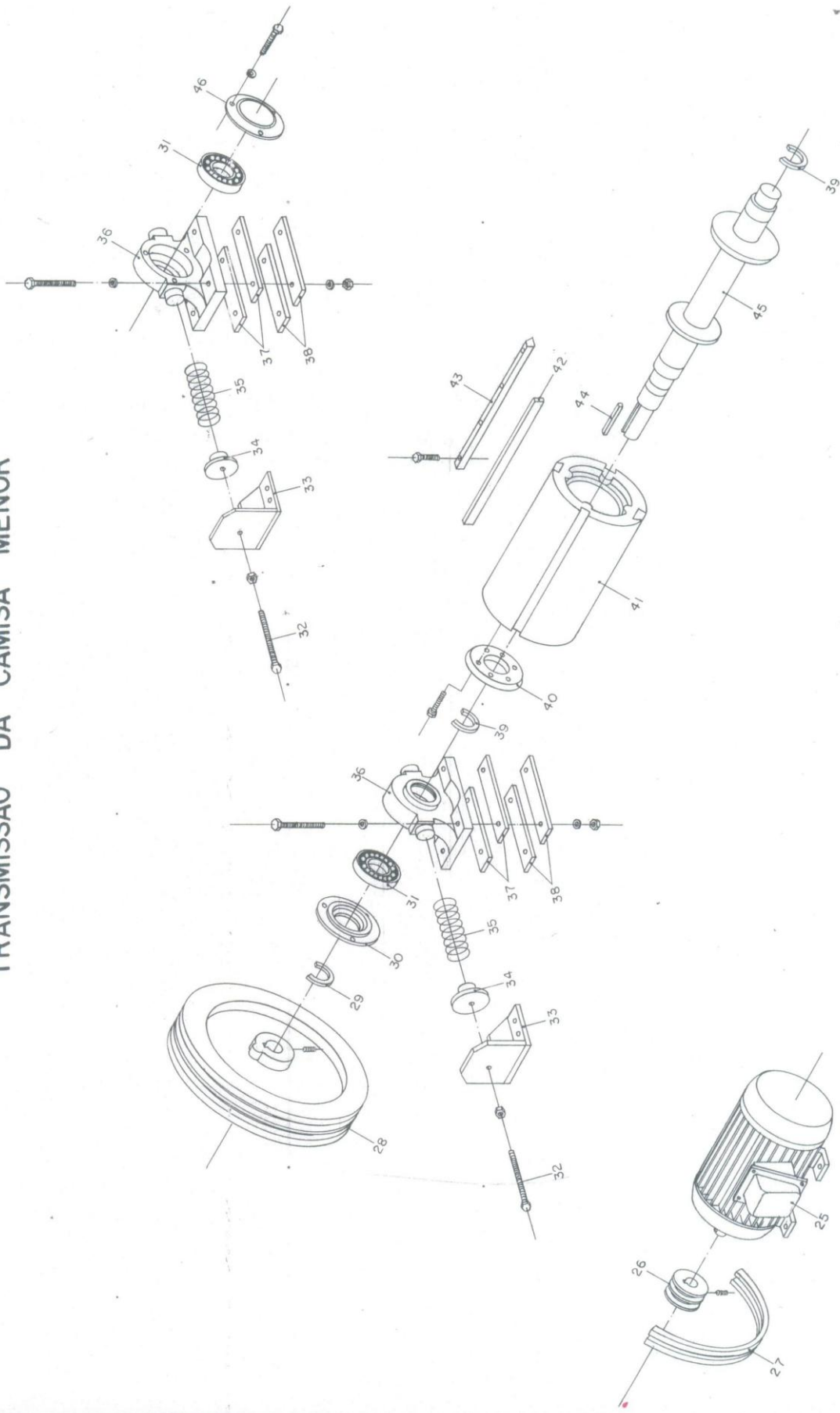
# ESTRUTURA DO DESINTEGRADOR



# CARCAÇA DO DESINTEGRADOR

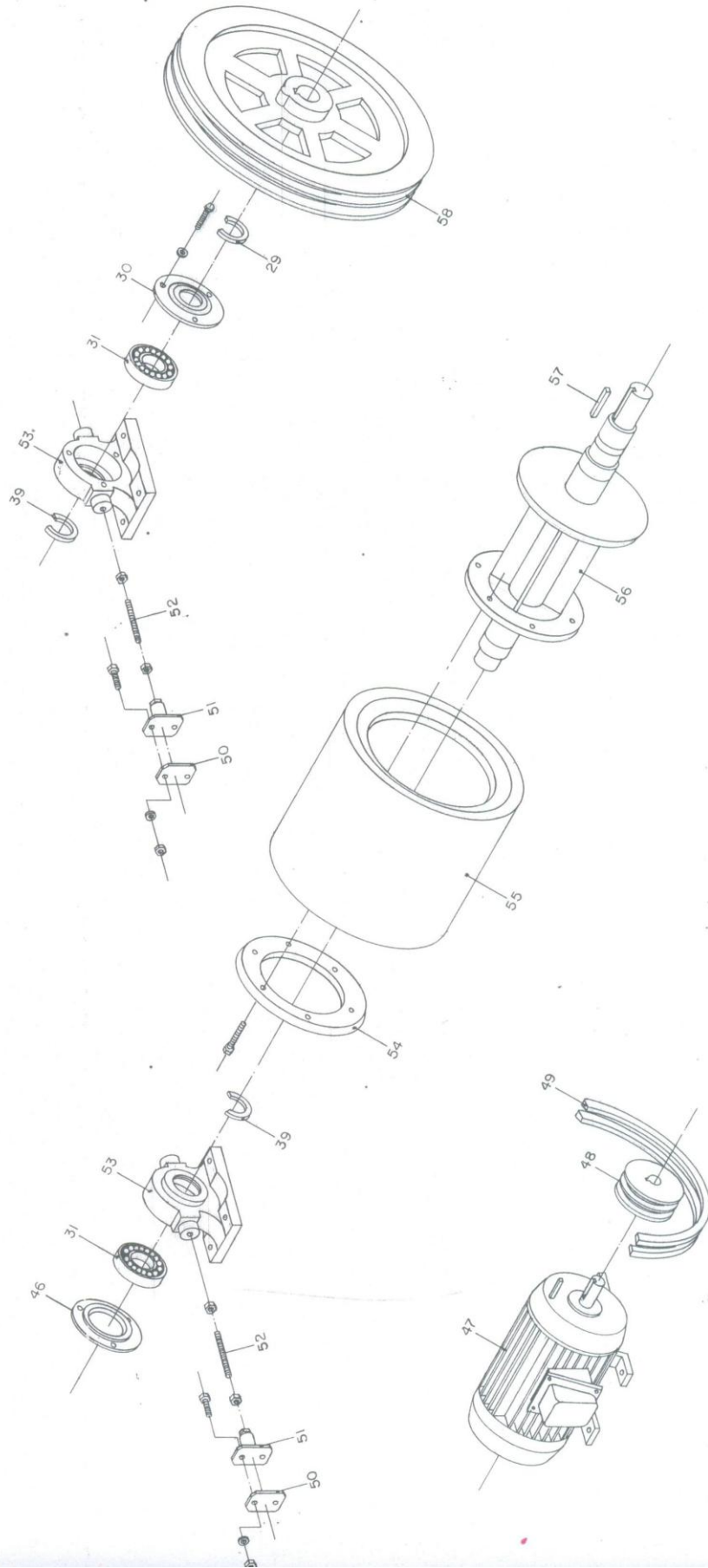


TRANSMISSÃO DA CAMISA MENOR





# TRANSMISSÃO DA CAMISA MAIOR



## DESINTEGRADOR DS-28

- 01 - Estrutura
- 02 - Parafuso esticador das correias
- 03 - Suporte guia dos motores
- 04 - Base dos motores 4 e 7,5 HP
- 05 - Base dos motores com suporte do item(02)
- 06 - Mola do(item-07)
- 07 - Regulagem da pressão do raspador
- 08 - Pino de articulação do(item-07)
- 09 - Alavanca de comando do (item-11)
- 10 - Mancal do (item-11)
- 11 - Suporte da lâmina raspadora
- 12 - Lâmina raspadora
- 13 - Proteção das correias C-76
- 14 - Proteção das correias B-105
- 15 - Lona da proteção do cilindro menor
- 16 - Suporte de fixação dos(itens-15,20 e 24)
- 17 - Proteção do cilindro menor
- 18 - Caixa inferior
- 19 - Postiços da caixa inferior
- 20 - Lona de complemento do(item-17)
- 21 - Rampa de escoamento
- 22 - Lona da base do(item-23)
- 23 - Caixa superior
- 24 - Lona de fechamento da caixa superior
- 25 - Motor 7,5 HP
- 26 - Polia do motor 7,5 HP
- 27 - Correias C-76
- 28 - Volante do cilindro menor
- 29 - Feltro do(item-30)
- 30 - Tampa aberta dos(itens-36 e 53)
- 31 - Rolamento 22212
- 32 - Parafuso regulador da pressão da mola
- 33 - Suporte de sustentação da pressão da mola
- 34 - Flange da mola
- 35 - Mola
- 36 - Mancal móvel
- 37 - Calço intermediário mancal móvel
- 38 - Calço inferior do mancal móvel
- 39 - Feltro dos(itens-36 e 53)
- 40 - Flange de fixação do cilindro menor
- 41 - Cilindro menor
- 42 - Faca do cilindro menor
- 43 - Suporte de fixação da faca
- 44 - Chaveta do (item-28)
- 45 - Eixo do cilindro menor
- 46 - Tampa fechada dos(itens-36 e 53)
- 47 - Motor 4 HP
- 48 - Polia do motor 4 HP
- 49 - Correias B-105
- 50 - Lona do(item-51)
- 51 - Bucha de regulagem dos cilindros
- 52 - Barra roscada espaçadora
- 53 - Mancal fixo
- 54 - Flange de fixação do cilindro maior
- 55 - Cilindro maior
- 56 - Eixo do cilindro maior
- 57 - Chaveta do(item-58)
- 58 - Volante do cilindro maior